

« L'alcool et les femmes »



Hervé Martini

Médecine L - Addictologie

Praticien Hospitalier CHRU Nancy

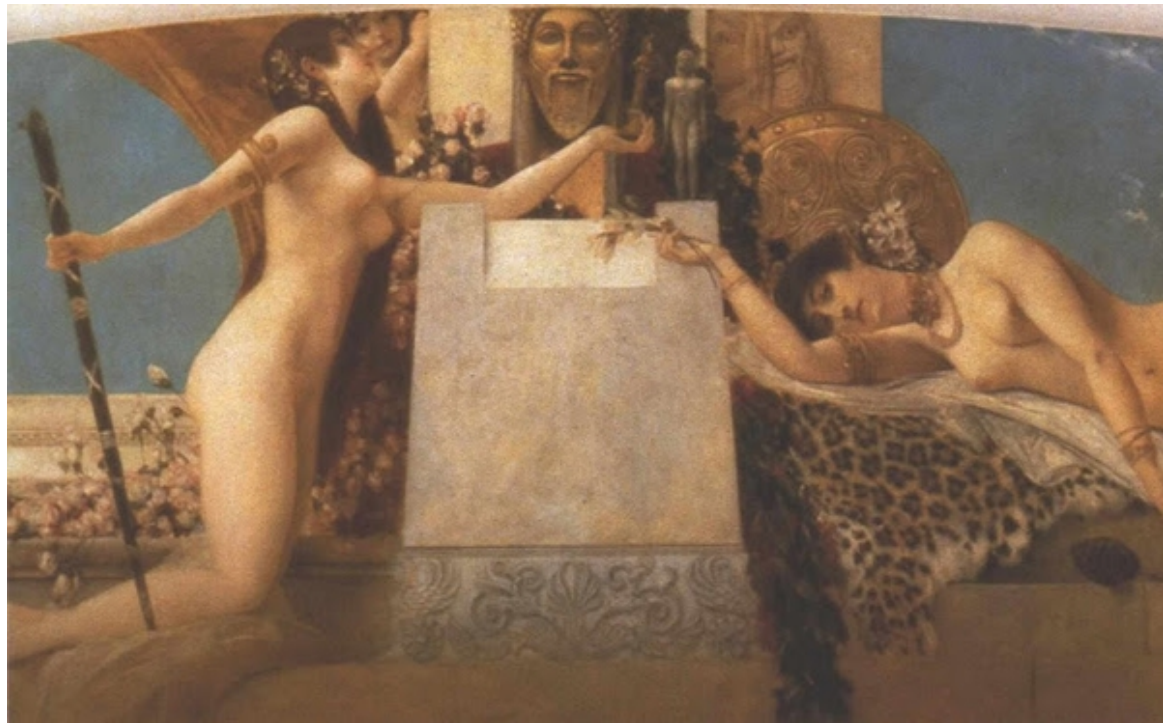
Le poids des représentations...

- L'alcool une affaire d'homme ?
- Prédominance **masculine** durant de nombreuses années.
- Influence dans les soins.

De nombreux stéréotypes...véhiculés par les hommes (?)

De nombreux stéréotypes

- Muse
- Mère et Madone
- Catin
- Muse, modèle ,
actrice, danseuse
- Bourgeoise
- Ouvrière
- Symbole de liberté
- ...



AUTEL DE DIONYSOS 1886-1888,
Gustav Klimt (1862-1918), Plafond du théâtre de Vienne, Autriche

Rôle protecteur

Donne la vie
Représentation avec son enfant
Pureté

Le berceau 1872

Berthe Morisot (1841-1895)

Huile sur Toile, 56x46 cm, Musée
D'Orsay, Paris



Sans commentaire...



Le poids des représentations...



Le poids des représentations...



BEAUTÉ, ÉROTISME ET SEXUALITÉ

Amour et séduction



LA JEUNE FILLE AU VERRE DE VIN 1659-60 Johannes Vermeer (1632-75), huile sur toile, 78x67 cm
Herzog Anton Ulrich-Museum, Brunswick

Amour et séduction



L'ENTREMETTEUSE 1656 Johannes Vermeer (1632-75), huile sur toile, 143x130 cm
Gemäldegalerie Alte Meister, Dresde

MANGEUSE D'HUÎTRES 1658-1660

Jan Steen 1626-1679, 20,5x14,5cm

Mauritshuis, La Haye



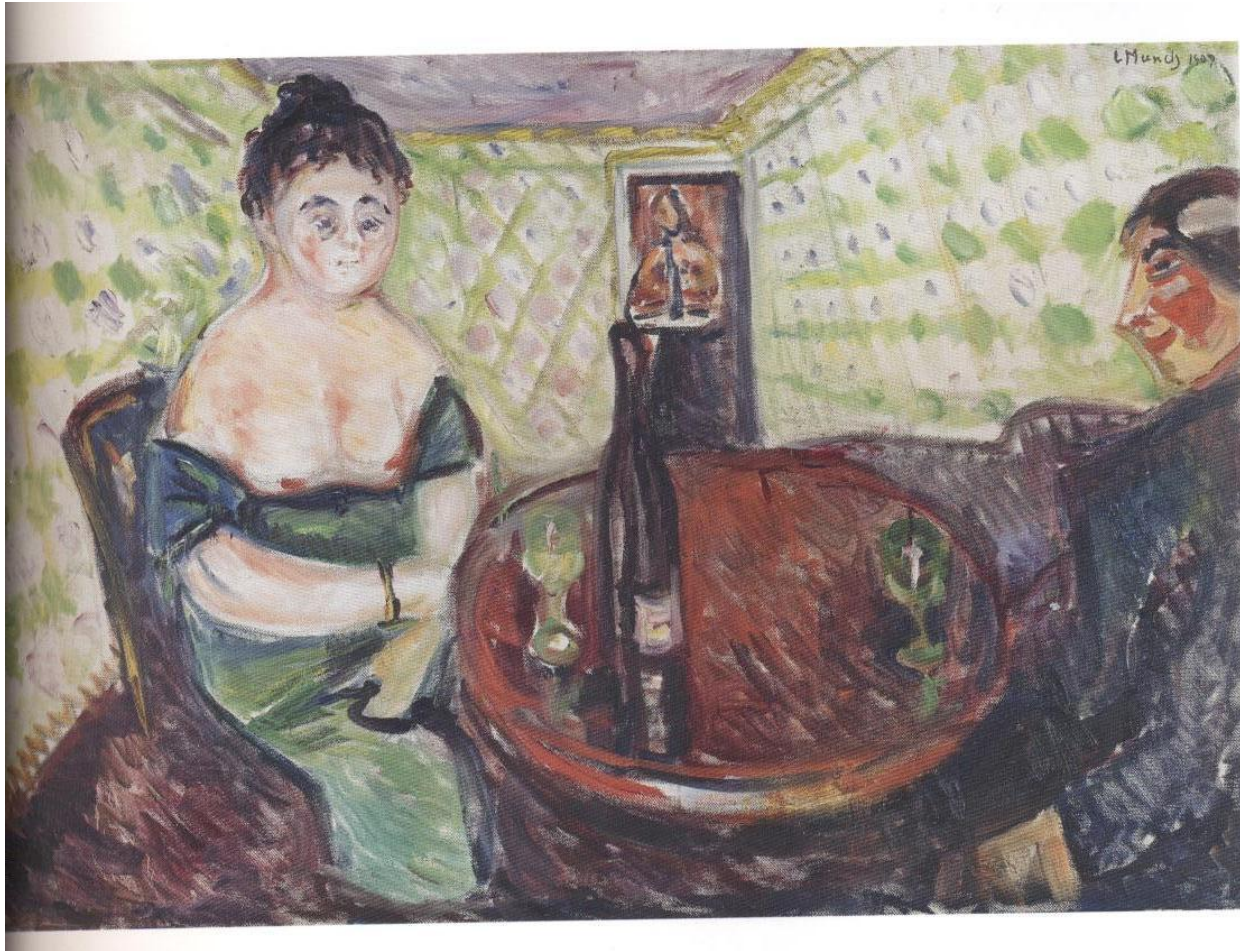
Sexualité et alcool...



Loth et ses filles 1600,
Jan Harmensz Muller (1571-1628), huile sur
panneau, 29x39 cm, collection privée

Genèse 19, 30-38

Sexualité et alcool...



A la douce jeune fille 1907

Edvard MUNCH (1863-1944), Huile sur Toile, 85x130,5 cm, Munch Museum, Oslo

Sexualité et alcool...

Souvenir de la Galerie des Glaces à Bruxelles 1920,
Otto Dix 1891-1969 ,
Huile sur Toile 124x80,4 cm, Musée National d'Art Moderne



Un fait social...joie de vivre



BAL DU MOULIN DE LA GALETTE 1876
Auguste Renoir (1841-1919), Huile sur toile, , 131x175cm,
Musée d'Orsay Paris

ALCOOL ET RÉCONFORT...

Alcool et réconfort...



Les repasseuses 1884

Edgar Degas (1834-1917), Huile sur Toile, 76x81 cm, Musée d'Orsay Paris

la femme active

- La femme super active s'effondre
 - Burn out plus fréquent x3 vs homme
 - Harcèlement moral x2 vs homme
 - Abus de substances
 - Solitude
 - Double rôle exigé par la société : être une bonne mère et dénégarion de féminité au travail

L'AMBIVALENCE DE L'ALCOOL

Une solitude abyssale...

Dans un café, dit aussi

L'absinthe

1873

Huile sur Toile

H. 92;L.68,5 cm

Musée d'Orsay



Edgar DEGAS 1834-1917

La Prune
1876-77
Huile sur toile
73,6x50,2 cm
National Gallery of Art
Washington



Edouard MANET 1832-1883



La buveuse d'absinthe 1901

Pablo Picasso (1881)1973) , Huile sur carton, 67x52 cm, Musée d'Orsay Paris

Ivresse...



« Le jour d'après » Edvard MUNCH

A TRAVERS LA PUBLICITÉ

A travers la publicité...



A travers la publicité...



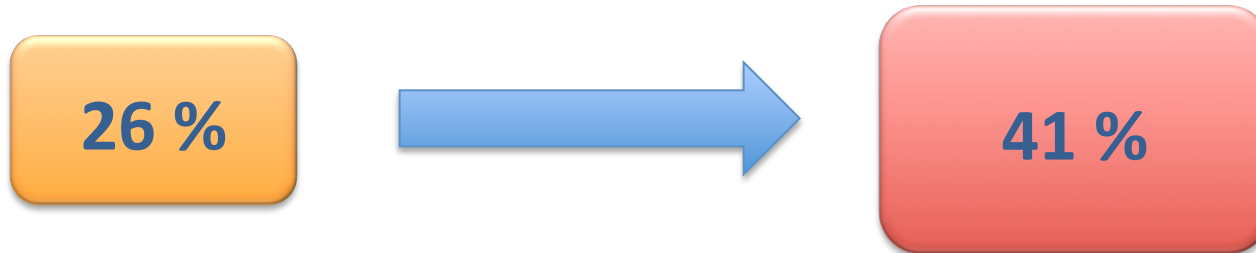
UNE CONSOMMATION D'ALCOOL QUI DÉMARRE JEUNE...

La proportion des jeunes de moins de 15 ans qui ont été en état d'ébriété progresse notamment chez les jeunes filles en 10 ans:

De 30% à 43% chez les garçons

De 26% à 41% chez les jeunes filles

Source OCDE



Grande précarité, fragilité psychiatrique, prostitution, violences conjugales transparaissent fréquemment dans les trajectoires de vie...

Tableau 1. État de santé et profils addictologiques des femmes vues en CSAPA et CAARUD en 2012 (%)

Indicateurs	Usagères de cannabis en produit principal	Usagères d'autres drogues illicites en produit principal	Usagères d'alcool en produit principal
	N=3209	N=10999	N=12746
Age moyen	26,9	34,3	45,7
Pratiques addictologiques			
Polyconsommatrice	45,5	61,8	41,8
A déjà utilisé la voie intraveineuse	6,3	40,7	4,8
Etat de santé			
A déjà été hospitalisée pour raison psychiatrique	40,0	43,4	27,8
Séropositive VIH	1,4	5,2	3,7
Séropositive VHC	2,4	21,2	4,5
A déjà tenté de se suicider	43,2	45,6	41,8
Parcours judiciaire			
A déjà été incarcérée	22,6	30,9	19,2

Source : Données RECAP, 2012 (OFDT)

Dans nos structures...

Tableau 2. Situations familiales et sociales des femmes vues en CSAPA et CAARUD en 2012 (%)

Indicateurs	Usagères de cannabis en produit principal	Usagères d'autres drogues illicites en produit principal	Usagères d'alcool en produit principal
	N=3209	N=10999	N=12746
Entourage			
A des enfants	25,4	47,5	67,9
Vit seule	20,9	27,3	32,3
Vit seul(e) avec enfant(s)	9,3	13,6	15,4
Logement			
Logement provisoire	11,2	14,2	6,0
Ressources			
Revenus d'emplois (y compris retraites et pensions invalidité)	34,0	33,8	56,7
Parcours judiciaire			
A déjà été incarcérée	22,6	30,9	19,2

Source : Données RECAP, 2012 (OFDT)

Remerciements : Dr Pascale Pissochet ELSA CHRU Nancy pour ses précieux conseils

MERCI