

Parcours de soin dans un département rural : les Ardennes



Jacques SCHUURMAN
Nathalie KRAICHETTE

Nancy – 1^{er} décembre 2017



Dotation ONDAM

Le CAARUD YOZ : Centre
d'Accueil et
d'Accompagnement à la
Réduction des risques
chez les Usagers de
Drogues



Les ACT : Appartements
de Coordination
Thérapeutique
5 lits + hors murs



Subvention ARS
Plan local de Santé
de la Ville de Reims
MILDECA –
Délégation au
Droit et à l'égalité
des Femmes



Les Ardennes

Département du nord-est de la France

280 000 habitants

Charleville Mézières : 55 000 habitants

Sedan : 20 000 habitants

Rural

Peu de moyens de communication entre les différentes villes

Exemple Vouziers / Charleville : 48 km

pas de gare, bus départ 6.45 retour 19 h avec changement pour prendre le train à Rethel

Prix AR : 22 €



Champagne Ardenne : la seule région à perdre des habitants (environ 3 000 entre 1999 et 2006)

En 2006

Création du CAARUD YOZ : Centre d'Accueil et d'Accompagnement à la Réduction des Risques chez les Usagers de Drogues pour le département des Ardennes

En 2008

Création des ACT (Appartements de Coordination thérapeutique) à Charleville Mézières

En 2012

Début du projet prostitution dans la Marne et les Ardennes

En 2013

Début des ACT Hors Murs dans les Ardennes

Les dépistages : premier pas dans un parcours de soins

- **Préalable indispensable :**
allers vers, établir le contact et créer le lien
- Population la plus éloignée du soin
Usagers de drogues, Prostitué(e)s, Migrants, Précaires, ...

CAARUD compétence départementale ardennaise

- Accueil fixe
- Permanences délocalisées
- Travail de rue
- Festif
- PESP



- Matériel et informations
- Evolution constante en fonction des produits et des demandes et besoins des usagers



Préalable indispensable : aller vers, établir le contact et créer le lien

- Projet Prostitution : 
- Reims, Ardennes et frontière belge en salons

2 Permanences hebdomadaires
Rendez-vous individuels





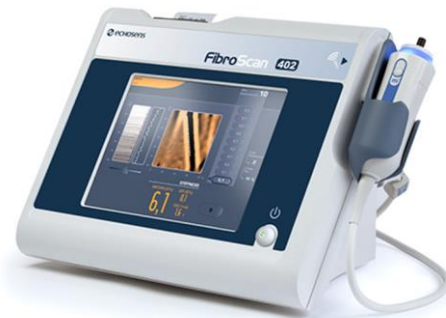
- Réduction des risques avec matériel
 - Préservatifs masculins et féminins
 - Gel lubrifiant
 - Eponges vaginales
 - Lingettes
 - Info
 - Dépistage par TROD et buvards
- Travail social majoré par
 - La situation irrégulière de certaines filles
 - La langue
 - Difficulté d'insertion liée à la perte de revenus
 - Clandestinité de l'activité

Dépister

- Proposer le TROD, le buvard et le Fibroscan®
 - TROD VIH depuis 2014
 - TROD VHC depuis avril 2016
 - Buvards depuis janvier 2017



- Fibroscan® depuis mars 2016



2016

C.A.A.P.P. :

- File active : 8 hommes 115 femmes
- Trod réalisés : 18
- Dépistages par le CeGIDD 51 dans le camping car : 18
- 8 séances

CAARUD :

- File active : 286 hommes 111 femmes
 - TROD réalisés : 210
 - Fibroscan : 186
 - Buvards : décembre 2016
-
- Dépistages hors murs C.A.A.R.U.D. et le CeGGID 08: 19 ½ journées
 - 441 personnes rencontrées
 - 179 dépistées
 - 38 trodées

- Et bientôt de nouveaux outils de réduction des risques...
 - TROD combiné VIH et Syphilis
 - TROD VHB

Dépister

- Prendre rendez vous et accompagner physiquement au CeGIDD
- Directement ou après le(s) TROD

Dépister



- Partenariat avec les CeGIDD
 - Dépistage hors murs (chantiers insertion, Ecoles de la 2^{ème} chance, centres sociaux, CADA...)
 - Collaboration avec le CeGIDD lors d'évènements (1^{er} décembre, fête du don du sang, festival mondial des théâtres de marionnettes, ...)
 - 8 fois par an dans le camping car sur les lieux de prostitution

Accompagner



- Par le CAARUD pour les usagers de drogues
- Dans le projet prostitution pour les travailleurs du sexe
- Dans les missions ACT
- Transposition aux ACT Hors murs



Les Appartements de Coordination Thérapeutique

- Accueil en hébergement de personnes atteintes de maladies chroniques (hépatites, VIH et autres pathologies) pour qui la situation de précarité est un frein à la mise en place d'un traitement ou à l'observance de celui-ci. Il s'agit d'un engagement volontaire dans un parcours de soins et de traitements.
- Encadrement médico-social
- 5 lits dans les Ardennes
- 3 lits en Haute Marne à partir de janvier 2018

Les ACT Hors Mur

Projet innovant à titre expérimental proposé à l'ARS en 2012

- Une alternative aux ACT
- Accompagnement de personnes atteintes de pathologie chronique mais qui ne souhaitent pas intégrer la structure médico-sociale ACT ou qui ne peuvent être accueillies, faute de place.
- Accompagnement et prise en charge des personnes sorties du parcours de soin
- Elargir l'offre d'accompagnement global par une équipe pluridisciplinaire intervenant sur ce projet : assistante sociale, infirmière, directeur, secrétaire.
- Raccrocher les personnes au système de soin
- Expliquer les nouveaux traitements, argument supplémentaire d'une nouvelle adhésion thérapeutique

Accompagner



- Dans les ACT Hors murs
 - A la demande des médecins (addicto, hépato, généraliste,...)
 - A la demande des services sociaux
 - A la demande du patient
 - Sur notre proposition

Accompagner



- Accompagner c'est être là, attentif aux besoins de la personne,
 - C'est être le témoin solidaire du cheminement d'un autre
 - Etymologiquement aller ensemble dans un combat
-
- Physiquement
 - Soutien
 - Accueillir en ACT 08 ou pas



Soigner, Guérir

- Coordination médicale et sociale
 - (Re)mise en place des droits pour permettre l'accès aux soins
 - Prise des rendez vous
 - Respect du calendrier
 - Coordination des intervenants extérieurs
 - Accompagnement physique si nécessaire
 - Tout en préservant l'autonomie de la personne
- Partenariat avec le service de médecine infectieuse du centre hospitalier de Charleville Mézières : 1 seul médecin spécialiste des Hépatites virales
- Accompagnement thérapeutique



Eviter les recontaminations

- Réduction des risques
- Informations

- Accompagnement dans le suivi post traitement (occasion supplémentaire de RDR)

L'équipe salariée

	Fonction	CARRUD	ACT et ACT HM	PROSTITUTION	SOS hépatites
Jacques	Directeur	0,80 ETP	0,10 ETP	0,10 ETP	-
Nathalie M	Assistante de Direction	0,75 ETP	0,20 ETP	0,05 ETP	-
Kimera	Assistante sociale	0,5 ETP	0,5 ETP	-	-
Nathalie	Infirmière	0,5 ETP	0,4 ETP	0,10 ETP	-
Benjamin	Moniteur éducateur	1 ETP	-	-	-
Lucie	Aide soignante	1 ETP	-	-	-
Serge	Médecin coordinateur	-	0,11 ETP	-	-
Béatrice	Médecin addictologue	0,22 ETP	-	-	-
Mandy	Animatrice	-	-	1 ETP	-
Juliette	Animatrice WEB	-	-	-	0,5 ETP
TOTAL		4,27 ETP	1,31 ETP	1,25 ETP	0,5 ETP

Conclusion

- Importance du ALLER VERS
- Importance de la réduction des risques
- Importance de la communication
- Importance du travail en réseau (avec reconnaissance des compétences mutuelles)
- Importance de la souplesse pour adapter chaque prise en soin à chaque personne et non tout le monde dans une seule et même prise en charge

Merci de votre attention